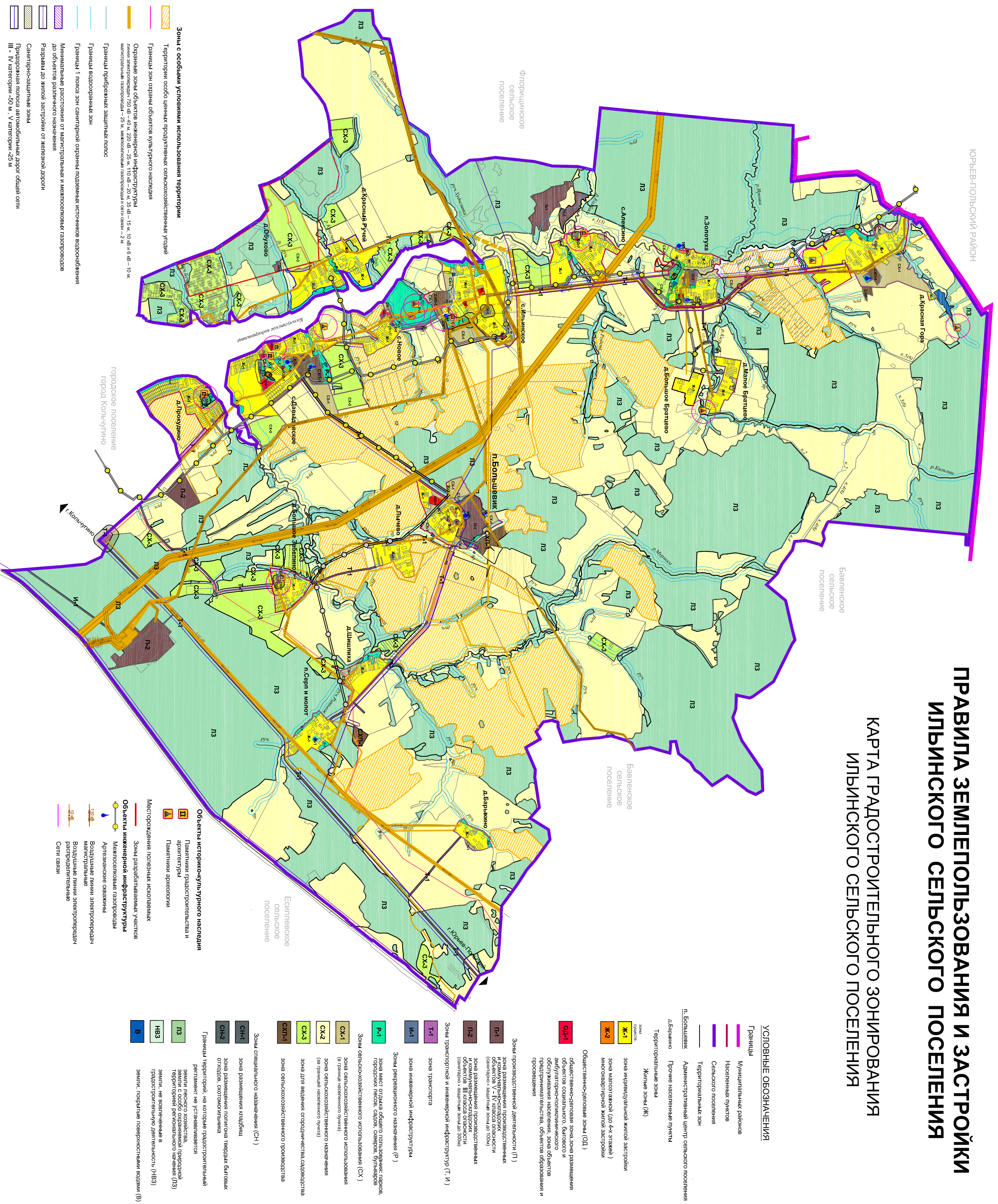
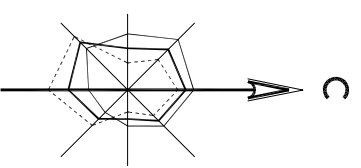


# ПРАВИЛА ЗЕМЛЕПОЛЬЗОВАНИЯ И ЗАСТРОЙКИ ИЛЬНИНСКОГО СЕЛЬСКОГО ПОСЕЛЕНИЯ

## КАРТА ГРАДОСТРОИТЕЛЬНОГО ЗОНИРОВАНИЯ ИЛЬНИНСКОГО СЕЛЬСКОГО ПОСЕЛЕНИЯ



- Зоны с особыми условиями использования территории**
- Территории особо ценных объектов сельскохозяйственного назначения
  - Зоны охраны объектов культурного наследия
  - Охраняемые зоны объектов инженерной инфраструктуры (линии электропередач 750 В – 69 кВ, 220 В – 25 кВ, 110 В – 25 кВ, 35 В – 15 кВ, 10 В и 6 В – 10 кВ, инженерных сетей – 25 кВ, инженерных сетей водоснабжения и канализации – 2 м)
  - Границы природных заповедных зон
  - Границы водохозяйственных зон
  - Границы 1 пояса зон санитарной охраны подземных источников водоснабжения
  - Минимальные расстояния от магистральных и межпоселковых газопроводов
  - Разрывы до ямной застройки от железной дороги
  - Санитарно-защитная зона
  - Придорожная полоса автомобильных дорог общегосударственного назначения – 50 м, Углубления – 25 м
  - III – IV категории – 50 м, V категории – 25 м

- Объекты историко-культурного наследия**
- Памятники градостроительства и архитектуры
  - Памятники археологии
- Объекты инженерно-технической инфраструктуры**
- Место хранения топлива, ископаемых
  - Зоны распространения радиосигналов
  - Магистральные газопроводы
  - Автомобильные дороги
  - Воздушные линии электропередач
  - Воздушные линии электропередач распределительные
  - Сети связи

- УСЛОВНЫЕ ОБОЗНАЧЕНИЯ**
- Границы**
- Муниципальных районов
  - Населенные пункты
  - Сельского поселения
  - Территориальных зон
- п. Есилевский  
Административный центр сельского поселения
- п. Бавленское  
Прочие населенные пункты
- Территориальная зона
- Жилые зоны (Ж)
- Ж-1**  
Жилая зона (Ж1)  
Зона индивидуальной жилой застройки
- Ж-2**  
Жилая зона (Ж2)  
Зона малоэтажной (до 4-х этажей) многоквартирной жилой застройки
- ОП-1**  
Общественно-деловая зона (ОП)  
Общественно-деловая зона, зона размещения объектов общественного, культурно-просветительского, физкультурно-оздоровительного, образовательного назначения, зона объектов предпринимательства, объектов образования и просвещения
- П-1**  
Зона производственной деятельности (П)  
Зона размещения производственных объектов V – IV класса опасности (свалочные полигоны, свалки пр. 100 м)
- П-2**  
Зона размещения производственных объектов III класса опасности (свалочные полигоны, свалки пр. 200 м)
- ТИ-1**  
Зоны транспортной и инженерной инфраструктуры (ТИ)  
Зона транспортная
- И-1**  
Зона инженерной инфраструктуры
- Р**  
Зона рекреационного назначения (Р)  
Зона рекреационная
- Р-1**  
Зона рекреационная (Р-1)  
Зона рекреационная с элементами ландшафтного дизайна
- СХ-1**  
Зоны сельскохозяйственного использования (СХ)  
Зона сельскохозяйственного использования (в границах населенного пункта)
- СХ-2**  
Зоны сельскохозяйственного назначения (за границей населенного пункта)
- СХ-3**  
Зона для ведения агропродовольственного производства
- СХ-4**  
Зона сельскохозяйственного производства
- СН-1**  
Зоны специального назначения (СН)  
Зона специального назначения (СН1)  
Зона размещения полигона твердых бытовых отходов, овражечной территории
- СН-2**  
Зоны размещения полигона твердых бытовых отходов, овражечной территории
- Границы территории, на которой градостроительный регламент не устанавливается
- Л3**  
Зоны лесного хозяйства, заповедной территории, республиканского назначения (Л3)  
Зоны не выделяемые в градостроительный регламент (Л3Б)  
Зоны, подпадающие под юрисдикцию водных объектов (В)